

# WR5 AIR

Le vélo piscine spinning

♥ Cardio   ▲ Enduro   Spinning



**RÉSISTANCE MÉCANIQUE**  
AVEC FREIN TAMPON



**PÉDALES**  
**AQUA DOUBLE**  
**SPEED**



## PACK SPORT INCLUS



Gourde isotherme



Porte gourde



Selle sport



**STRUCTURE**  
**ALUMINIUM**  
**ANODISÉE**

INTENSITÉ FORTE

OBJECTIFS

Renforcement musculaire  
& athlétisation



**40%**  
PLUS LÉGER  
QUE L'INOX

STRUCTURE  
ALUMINIUM  
ANODISÉE

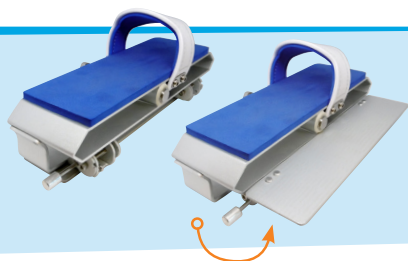


## INNOVATION

Sa nouvelle structure en Aluminium T6 anodisée lui permet d'afficher un poids plume de **16kg**, idéal pour les entrées et sorties de bassin, tout en assurant une parfaite rigidité. Couplé à ses larges pieds et ses ventouses en silicones, le WR5 Air est facile et rassurant à l'utilisation. Ses multiples réglages des pieds, de la selle et du guidon, ainsi que ses pédales à résistance variable les rendent résolument polyvalent.

## PÉDALES AQUA DOUBLE SPEED

**+54%**  
DE RESISTANCE



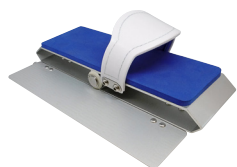
Conçus en Aluminium et Inox, les pédales ADS intègrent un clapet rabattable monté sur charnière. Il se déplie et se verrouille en un seul geste et permet d'augmenter

la résistance hydraulique de 54%. Vous pouvez ainsi amplifier votre séance de cardio.

## RÉSISTANCE MÉCANIQUE RÉGLABLE

Modulez votre entraînement pendant l'effort avec la molette centrale qui active le système de résistance mécanique situé au niveau du pédalier. Comme pour un vélo classique, vous pouvez

simuler des côtes et créer des séances toniques de renforcement musculaire. Le WR5 Air se réserve aux activités de Spinning animées par un coach. Les résultats sur la silhouette sont immédiats.



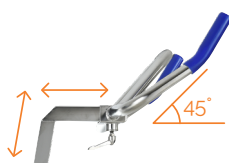
### UTILISATION PIEDS NUS

Sa mousse recouvre la pédale ainsi que l'intérieur de la sangle pour limiter les irritations, même lors d'efforts intenses.



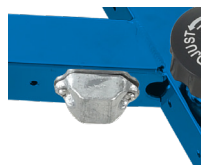
### DRAINAGE EXPRESS

Système innovant de perforation ciblées permettant à la structure de se remplir ou se vider d'eau en quelques secondes. Associé à son poids plume, les entrées et sorties de bassins sont d'une extrême facilité.



### GUIDON MULTI-POSITIONS

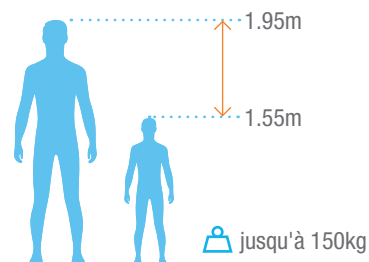
Son design étudié et ses multiples réglages offrent de nombreuses positions en fonction des exercices. Son angle de 45° permet une assise plus droite afin de soulager les lombaires.



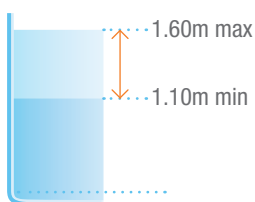
### ANODE SACRIFICIELLE

Procédé bien connu dans le milieu marin, l'anode sacrificielle joue de fusible pour éviter que la corrosion ne s'empare des pièces métalliques. Elle est peu visible et prévue pour se changer facilement une fois complètement corrodée.

### ERGONOMIE POUR TOUS



### TOUS BASSINS



Qualité	Aluminium Tech T6
Finition	Anodisation 15µm
Dimensions fermé	L 94 x l 55 x H 116 cm
Poids	16 kg
Profondeur d'eau	1,10 m à 1,60 m
Garantie	2 ans pièces métalliques / 6 mois pièces d'usures
Référence	WX-WR5A

Certification :

Edition Janvier 2021

Pour plus d'informations  
sur nos produits et services  
[www.waterflex.fr](http://www.waterflex.fr)

REVENDEUR AGRÉÉ

[WWW.POOLSTAR.FR](http://WWW.POOLSTAR.FR)