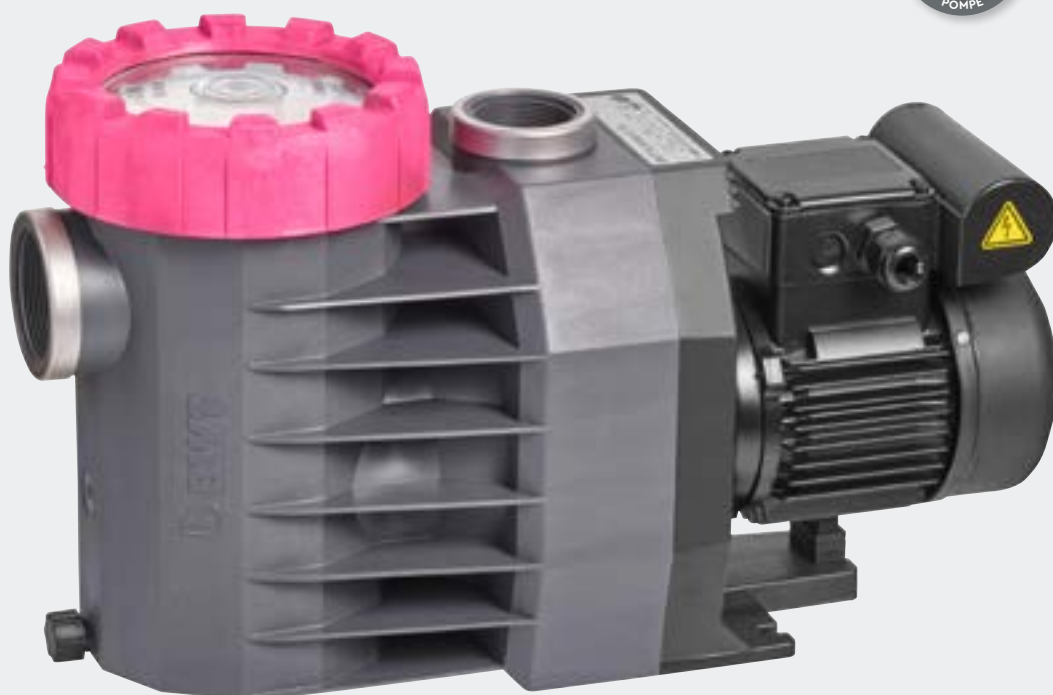


La star des pompes de filtration



Pompe de filtration BWT Eurostar II



Avantages :

- La référence du marché,
- Une conception éprouvée
- Résistance à la corrosion,
- Auto-amorçante,
- Le corps de pompe et le préfiltre sont fabriqués en polypropylène armé de fibres de verre,
- Une pompe silencieuse,
- Une gamme de 7 à 22 m³/h.



La qualité, la performance et l'innovation au meilleur prix !

COMPATIBILITÉ DES RACCORDEMENTS

La pompe EUROSTAR II peut remplacer la pompe Eurostar I sans modification de tuyauterie. Elle conserve les mêmes entr'axes que la pompe Eurostar I, toutes les pièces sont compatibles.

RÉSISTANCE À LA CORROSION

Le corps de pompe et le pré-filtre sont fabriqués en polypropylène armé de fibre de verre. Ce qui lui confère une parfaite résistance à la corrosion même dans le cadre d'un traitement à l'électrolyse de sel.

UNE GARNITURE MÉCANIQUE FIABLE

La garniture étanche est montée sur un arbre de protection en résine de synthèse. Il n'existe aucun contact entre l'arbre du moteur et l'eau de la piscine.

SÛRE

Il n'existe aucun contact entre l'arbre du moteur et l'eau de la piscine.

Une filtration parfaite

AUTO-AMORÇANTE

La pompe Eurostar II est auto-amorçante, sa garniture étanche est montée sur un arbre de protection en résine de synthèse. Il n'y a aucun contact entre l'arbre du moteur et l'eau de la piscine, ce qui lui confère une parfaite résistance à la corrosion, même dans le cadre d'un traitement à électrolyse du sel.

FABRICATION HAUTE RÉSISTANCE

Le corps de pompe et le préfiltre sont fabriqués en polypropylène armé de fibres de verre.

CONDENSATEUR

Les pompes en monophasé sont toutes équipées d'un condensateur de type P2.

SILENCE ÇA FILTRE

La pompe Eurostar II offre un niveau sonore extrêmement faible.

SÉCURITÉ RENFORCÉE

Grâce à la conception originale de la turbine, l'arbre du moteur n'est jamais en contact avec l'eau. Il ne peut donc pas y avoir de fuite électrique vers la piscine.

COMPLÈTE

La pompe Eurostar II est livrée avec une clé d'ouverture.



DONNÉES TECHNIQUES

Code	Désignation	Débit m ³ /h	Hmt	Intensité max (A)	P1 kW	P2 kW	Tension	Ø Sorties	
								Asp	Ref
545100	Eurostar II 50-M	7	10	2,60	0,50	0,30	Mono	2"	1"1/2
546100	Eurostar II 75-M	9	10	3,20	0,65	0,45	Mono	2"	1"1/2
547100	Eurostar II 100-M	12	10	4,70	0,97	0,65	Mono	2"	1"1/2
548100	Eurostar II 150-M	15	10	5,20	1,10	0,75	Mono	2"	1"1/2
549100	Eurostar II 200-M	18	10	6,70	1,40	1,00	Mono	2"	1"1/2
546300	Eurostar II 75-T	9	10	1,25	0,63	0,45	Tri	2"	1"1/2
547300	Eurostar II 100-T	12	10	1,75	0,97	0,65	Tri	2"	1"1/2
548300	Eurostar II 150-T	15	10	1,95	0,93	0,75	Tri	2"	1"1/2
549300	Eurostar II 200-T	18	10	2,25	1,26	1,00	Tri	2"	1"1/2

La puissance P1 indique la puissance électrique totale consommée par la pompe. C'est la puissance P1 qui doit être prise en considération pour le choix du disjoncteur magnéto-thermique. La puissance P2 indique la puissance réellement disponible à l'arbre du moteur. C'est donc la puissance P2 qui doit être prise en compte pour définir la puissance d'une pompe.



SOCLE D'ADAPTATION EUROSTAR II

Dans le cadre du changement d'une pompe du marché par une pompe Eurostar II, le socle d'adaptation, vous permet de remplacer celle-ci, avec un minimum de modification du circuit hydraulique.

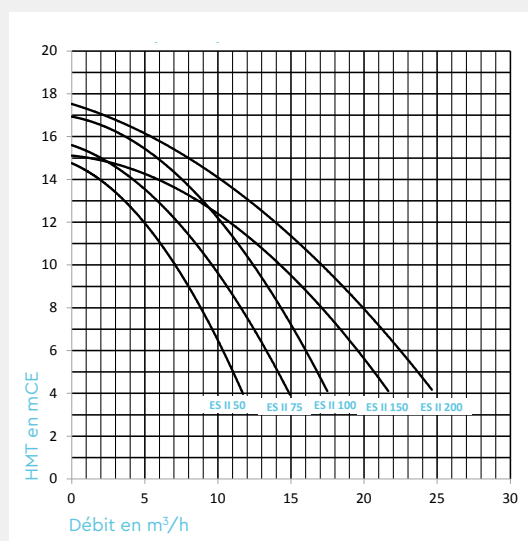
Ce socle permet d'adapter les pompes les plus couramment utilisées sur le marché.

L'entraxe de l'aspiration est parfaitement identique,

Une réduction 2" / 1"1/2 est livrée avec le socle.

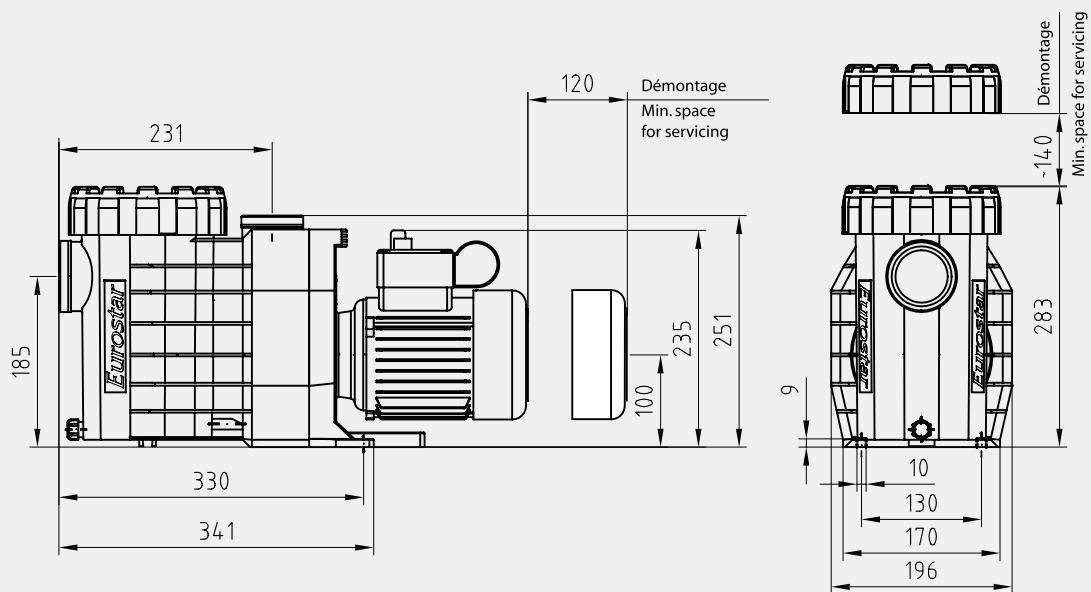


COURBES HYDRAULIQUES





DIMENSIONS



ACCESSOIRES



Livrée avec une clé d'ouverture



Embout de démontage (optionnels)



Tapis anti-vibratile de 215×170 mm, pour pompe Eurostar II (optionnel)





Cachet du revendeur :

